

破壊衝動

BLASTDOZER

なんと**6800円**(税別)!!

- 発売元: **任天堂**
- 発売日: **3月21日発売**
- 容量: **64M** 価格: **6800円**
- ジャンル: **アクション**
- プレイ数: **1人**
- コントローラック: **対応予定**
- 振動バック: **非対応**

いよいよ発売1カ月前。任天堂発N64ソフトの第5弾「ブラストドーザー」は、ただいまフル稼働製造中(たぶん)! 英国のドンキーコング軍団・レア社が放つ近未来スペクタクルアクションゲームは、ゲームを変えるか?

破壊衝動の、向こう側にあるもの

開発元が地球の反対側にあるレア社であること、「マリオ」ものや「パイロットウイングス」のようなシリーズものではなく、まったく新しいタイトルであること。おそらくこの2点が理由になるのだろうけど、このゲームに関しての情報はこれまでにあまり露出されなかった。昨年11月に開催された「初心会」で出展されはしたが、それにしってゲームの本質を完全に理解できるバージョンではなかったはずだ。発売1カ月前となった現在でも、我々いわゆるゲーム業界の人間を含めて、ユーザーの多くがこのゲームに対して持ってい

るイメージは、「破壊そのものを楽しむためのゲーム」といったところだろう(ちなみに「破壊」の手応えを感じることができる振動バックの対応がキャンセルされたのは、コントローラックでセーブする方法を取ったためだと思われる)。たしかにコンセプトのひとつとしてそれは間違いのないところだと思うが、はたしてそれだけだろうか? いや、そんなことはない、はずなのだ。破壊衝動、あるいは破壊欲求というものは人間なら誰もが持っていると思う。ただ、その欲求が満たされれば満足できるかといえば、決してそんなことはない

はずだ。皿を割ったり、ゴミ箱をけつとばしたり、あるいは他人を傷つけたりしても一時的にはスッキリするが、それで万事が解決するはずなどない。その先にある何かを求めて、目の前にある何かを破壊しようとしているはずなのだ。ここで、「破壊した街を再建しよう」などとキレイごとを言うつもりはまったくない。「破壊衝動」の先にある、違う何かを期待しているのである。「破壊」はたしかにソーカイだが、それだけではユーザーは満足しない、それを一番よくわかっているのは任天堂だろう。このゲームにはその何か、きつとあるはずだ。

車両 タイプ

スカイフォール

SKYFALL



◆直訳するとお尻にムチ打ち、いやケツで衝撃(似たようなもんか)つまり車体をスライドさせて、テールで攻撃するのである。

バックラッシュ

BACKLASH

◆ターボをふかして体当たり。だがその名のとおり、高いところから落下して壊すという、アクロバットな攻撃を得意とする。スピードも速そうだ。



大ダメージを与える事が出来る



サイドスワイプ

SIDESWIPE

◆もっともノーマルかつ、身近なメカ。きっと君も乗ったことがあるだろう(あるか!)。なぜかこいつには特殊攻撃がない。逆に言えば、扱いやすい初心者向けメカってことか?



◆車体のサイドから、鋼鉄の腕をスワイプさせるんですわ。何、スワイプって何だ? 強く打つことですわ。辞書に書いてありましたわ。



ブラストドーザー

ブラストドーザーとは破壊活動の専門家集団である。だから状況に応じて、どんなものでも効率よく破壊できるように、さまざまなタイプのメカを常備しているのである。これらのメカに、君も1カ月後、乗り込むことになるだろう。ここでそのすべてを紹介するので、それぞれのメカの特徴をしっかりと頭にたたきこんでほしい。

特殊攻撃とは?

◆各メカは、障害物をより効率よく破壊するための特殊攻撃を持っている。操作は複雑ではないので(「初心会」では、ほとんどがRトリガーボタンで行った)、これを使わない手はない。効率が良い、すなわち時間短縮である。トレーラーの先を行けるワケだ。



ラムドーザー

RAMDOZER



◆2輪のミサイル野郎。弾が切れたら、アイテムで補充せよ。その辺りに落ちてははずだ



バリスタ

BALLISTA

メカの乗り換えはタイミングが命だ!

ひとつのステージ内で使用できるメカの種類は、それぞれで決まっている。1種類、2種類、3種類、4種類と使用できるステージもある。複数のメカが使用できるステージは、逆に言えばそ

のすべてを使用しないとクリアできないステージなのだ。いつ、どのタイミングで乗り換えを行うべきか? 判断をあやまると、たちまちトレーラーが大爆発をおこすぞ。



◆それぞれのメカには、それぞれにメリットがあるはず。それを活かせる状況を把握すればいいはずだ。



J-ボム

J-BOMB



◆唯一空を飛べるメカ(ヘリコプターも登場するが乗ることはできない)。マリオもしくは、ヨッシーよろしくヒップドロップで高層ビルなども一瞬で消し去ってしまう。

サイクロンスーツ

CYCLONE SUIT



◆サマーソルトアタックが特殊攻撃。どうでもいいが、右のイラストって、任天堂のヒゲ親父お得意のポーズを連想させませんか？

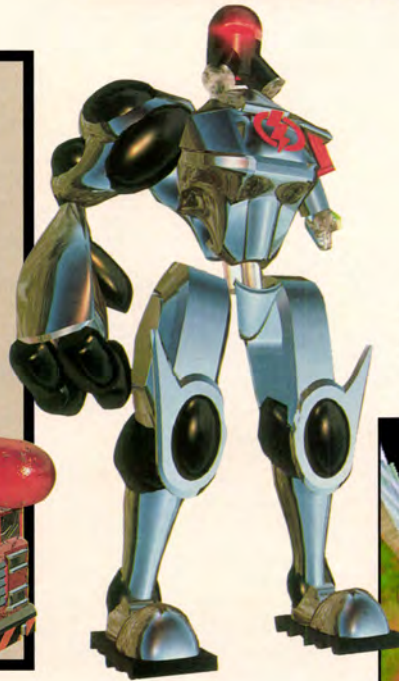


ロボットタイプ

◆巨大な右腕がイカスが、実は特殊攻撃は回転アタックというよくワケのわからないやつ。キメのポーズは昇竜拳！

サンダーフィスト

THUNDER FIST



じょう オール 場メカALLカタログ



\$443,495

とき 時には頭をつかえ

◆つねにメカに乗って行動するかと言えば、どうもそうではないらしい。たとえばほら、この写真。乗ってくれといわんばかりにJボムがいるが、バリアらしきもので中に入れない。いったいどうやって乗り込むんだ？ってな具合に頭をひねる局面もあり。

ぼうそう 暴走トレーラー

◆こいつが世界のピンチの元凶、暴走トレーラー。これに乗り込めれば話は早いんだけど、それではゲームにならるので無人くんである。



\$552,252.4

えっ!?

とうじょう こんなメカまで登場するんや!

うえ しょうかい しゅるい 上に紹介した8種類のメカのほかにも、さまざまなメカが登場する。けっして、なんとなくゲームをにぎやかにするために登場するのではない。これらのメカを使用しないと、ステージクリアはできないはずだ。ここでもメカの乗り換えと同様、いつどういった状況で使用するのかを判断しなくてはならない。それにしても、この主人公の人って、いったい何種類の運転免許を持っているんだろう？



\$113,190.5

れっ 列車

◆列車の貨物部分にラムドーザーが乗っている。いったいどうして言うんだ……？



◆そのまま列車に乗り込むと、ラムドーザーを別の場所に運べるってワケですな。



\$113,190.5

クレーン

◆おそらくこちらも、あつちからこつちへメカを運ぶのに使用されると思われる。おい！荷台におまえが乗ってどうするんだ！



\$113,190.5

ふね 船

◆じゃあ、これもメカの移動手段ってワケだな。でも水路の先に、いったい何があるんだろう？