

A vibrant, cartoonish illustration of Banjo and Kazooie in a tropical jungle. Banjo, a brown bear with a blue collar, is the central focus, holding a large yellow puzzle piece. Kazooie, a red parrot with a yellow beak, is perched on his shoulder. Other characters include a green crocodile-like creature at the top, a yellow bird-like character on the left, and a small red creature on a puzzle piece in the foreground. The background features a rocky cliffside and a wooden hut with a map on its wall. The overall style is bright and colorful, typical of the Banjo-Kazooie game series.

このゲームが 楽しかったよんで…!!

遊ばないとセッタイ損する大アクション!!
ゆくぜ! ンジョー!! とばせカズーイ!!

やってきました大冒険の始まり
です!! 何しろ楽しい、キレイ、
おもしろい!! の3拍子そろっち
やったゲームなんて、ほんとに
ほんとに久しぶりぶり!! ちょっと
洋モノは……って敬遠してた
人も、とにかく絶対プレイして
して!! ほんとにハマって遊べる
からさ。それじゃいくよ、今回
は序盤戦を大紹介だよ!!

今月はこちらまでを大紹介!

バンジョーとカズーイ の大冒険™

BANJO KAZOOIE



タイクツよんでぶっどいばせ! わんわんドキドキの 大冒険の始まりっ!!

今回紹介するのは最初のステージ6つ。でもでもあくまでもヒントだけ。絶対ネタバレはしないからさ。でも困ったときには写真をよく見てみてね。ヒントは隠れてるよ。

タイトル	バンジョーとカズーイの大冒険
発売元	任天堂
発売日	12月6日
価格	6800円
容量	128M
ジャンル	アクション
プレイ人数	1人用

まずは基本的なことをしっかり覚えておこうね!!

1 セーブファイルは3つまで作れる

セーブファイルは3つまで作ることができるんだ。それぞれオンブの数やプレイ時間が明記されているから、間違わずに選択できるよ。兄弟でプレイするなら、誰が一番早くクリアできるか競争してみるのもいいかもね。そうそう、後ろでこっそり見ているお父さんも入れてあげてね。



↑ それぞれファイルごとに違うアクションが楽しめるよ

2 スタートはいつもグランチルダのとりでだ

どこで終わっても、次にゲームを始めると、必ず「グランチルダのとりで」からスタートするんだ。だから、右のマップをみて、それぞれのステージに行くにはどーいのかを、しっかりチェックしておいてね。そーすると迷わずにすむからね。これってとっても親切設計ってこと。うんうん。



↑ スタートはいつもココから。場所を見失わないようにね

3 ジグソーピースを集めてステージ探し

ステージに入るにはジグソーピースが必要なんだ。ピースは各ステージで入手することができるぞ。まずはピースを集めて、ピースを埋め込めるパネルを探してみよう。そのステージに必要なピースの数がそろえば、ステージへの入り口が開けるってわけ。がんばって見つけてみよう。



↑ まずはピースを集めよう。すべてはここからだね

4 各ステージでアクションを覚えていこう

バンジョーやカズーイのアクションは、各ステージにいるポトルズから教えてもらうことで取得できるんだ。それを学ばないと、そのアクションを取得できないんだ。せっかくだから覚えたいでしょ。だから、まずはステージに入ったら、ポトルズを探しに行こうね。さてどこにいるのかな?



↑ 新アクションを覚えないと先が辛くなるからね

STAGE
グランチルダ
のとりで



とりで内は複雑なんだ!!

とりでではいくつもの広間や通路でつながっているんだ。でも最初から全部行けるわけではなくて、オンブを集めたりしないと先には進めなくなっているぞ。今回は今月紹介できるまでの部分をマップ化しているんだけど、実はとりでではもっともっと大きく複雑になっているぞ。ジグソーパネルやステージの入口の詳しい画面は、次ページから始まる各ステージ紹介のページを参考にして下さいね。それでは楽しい冒険の始まりだぜ。準備はいいかな？



ステージの入口がある場所だ。その広間のどこから、ステージに入ることができるぞ。詳しくは各ステージページを見てね。



ジグソーパネルのある場所だ。そのステージに入るだけ必要なピースを持ってれば、ステージを出現させることができるんだ。



オンブを集めないと開かないドアだ。下の数字が必要なオンブの数。各ステージでオンブを集めていくことも大事ってことだね。



マンボまうてん

まずは最初のステージで腕ならし!!といこうぜ

このステージでは3つの新しいアクションを覚えるぞ。まずは、ポトルズのある場所を探してみよう。ジグソーピースを10個集めておこうね。

ステージに入るには?

✳️ x1 🎵 x0

ジグソーパネルの場所

グランチルダの肖像画の近くを登ったココだ。



ステージの入口

ステージ入口を右に登って行くところだ。



新しく覚えるアクション

カズーイダッシュ
くちばしバスター
おけつタマゴ
タマゴミサイル

ちゃんと覚えなさいね。



アイテムデータ

🌐 x40 🗡️ x0
🥚 x0 🧠 x5



ジグソーピースのヒントはコレ!!

このステージでは、見える場所にジグソーピースが置いてあるものが多い。早く見つけてゲットしようぜ。

1 ちょっと上を見上げてみると……

マンボ・ジャンボの家をちょっと見上げてみると……。取れるかな?



大きなジャンボがでさるくらいんだけど

2 とりあえず何でも壊してみようよ

新しく覚える技を使うと、こんな家まで壊せちゃいます。やってみよう



どんだん壊していくといいこともあるかも

3 まっすぐ先に見えるのは……

これは簡単。歩いていくと簡単に見つかったらうんだ。案でいいですね。



これはヒントも何もあつたものじゃない

4 カズーイに頼めばへっちゃらい

オンブがいっぱい落ちている場所をカズーイダッシュで行ってみようよ。



すると、こんな所に落ちているよ

5 ゴリラの近くにあやしげなものが……

近づくるとゴリラが怒る場所があるでしょ。これって壊せるのかな……?



新しく覚えた技なら全部壊せるかも

6 チンピーが何かを欲しがっているぞ

小猿のチンピーが何かを欲しがっているんだ。それを渡してあげよう。



ほしがっているのはどうやらこれ……

7 ゴリラって倒せないのかなあ

これまた新しく覚える技で倒せる。



ゴリラの攻撃にも気をつけようね

8 う〜んと高い所にあるみたいだぞ

困ったらマンボ・ジャンボに相談。



ジャン。変身しちゃうました

9 またまた新技を使いますよ

何やら妙な石のボールが。



ならば新技であげちゃうましたよ

10 ジンジョーを全員探すのだ

これはどのステージでも共通。



緑のジンジョーが探すの難しいかも

この他にもピースがあるんだ

それはこのステージではなく、「グランチルダのとりで」内に出現するんだけど、このステージ内で「あることをしないと」出現しないんだ。そういえば、グランチルダの顔のついた何か……



何か気になるものがあったら……

STAGE おたからザクザクビーチ

怖い敵がいっぱい!!特に水の中に注意だぞ

まぶしい太陽!! ワクワクするビーチ!! と思いきや、結構大変なこのステージ。通常攻撃では倒せないヤツもいるので、いろんな技を駆使していこう。

ジグソーパズルのヒントはコレ!!

基本的に新しく覚えるアクションを使えば取れるものが多い。あと、困っている人の頼みは聞いておこうね。

1 巨大なニッパーを倒すってのは?

何かいぼってるニッパー君。生意気言うことやっつけちゃうよ!! ツンツン。



カズーイでないとな撃できないかな

2 謎のバズルはどーやって解くの?

まずはこの中に入るにはどーするのがいいかな? 近くに誰かいないかな?



おや、近くにこんな人がいましたよ……

3 飛んで飛んで飛んだ先には……

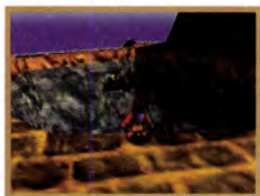
新しく覚えるジャンプを使って飛んでいった先には……?



飛ぶタイミングを覚えようね

4 勇気を出して水の中に飛び込もう

と言っても海の中ではなくて、高いところにある水の中なんだけど。



写真をヒントにこの場所を探そう

5 はばたきジャンプで飛んでいこう

今度は、はばたきジャンプを上手く使って飛んでいってみよう。



スタート場所はココ。落ちるなよ

6 船長の悩みを聞いてあげよう

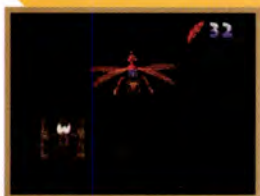
ブラバー船長の悩みは、とっても贅沢な悩み。でも聞いてあげようか?



2つのお宝探しに潜っていくのだ

7 こわ~い宝箱の中に見えるのは?

大空を飛べるようになったらココ。



はー、宝箱の中に見えるものは?

8 高い所が大好きな人におすすめ

さらに高く飛んでいってみると……



大きな灯台を発見。登りましょう

9 順番通りに飛んでいけるかな?

これも大空を飛んで見つけましょう。



降りる場所間違わないでね

10 おなじみジンジョー5匹です

5匹のジンジョーを全部探そう



見つけやすい所にいるはずだよ

そーいえば灯台の近くにアレが……

灯台を登るときに下の方からいくと、別のアレがあったでしょ。そう、グランチルダの顔のついた……。これまたおもいっきりジンとやっておきましょう。

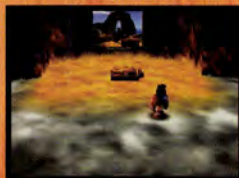
上層は場所がとてつらく目でおぼろかな

ステージに入るには?

🔑 x2 🎵 x50

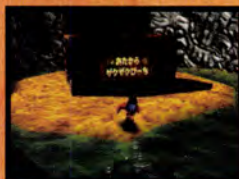
ジグソーパネルの場所

カズーイダッシュで登った所に見えるのがパネルだ。



ステージの入口

ステージはさらに奥に行くと、大きな宝箱の中に入ろう。



新しく覚えるアクション

ショックジャンプ
(はばたく(空を飛ぶ))

これで大空をはばたくことができるってわけ



アイテムデータ

🎵 x50 🍌 x100
🍌 x0 🧠 x10



STAGE クランカーのどうくつ

水中探検大捜索!! 一体何があるのかな?

ステージのほとんどが水中になるステージ。息継ぎのタイミングを逃さないことと、Rボタンを使ったクイックターンを上手く使うことだ。

ステージに入るには?

×5 ×50

ジグソーパネルの場所

下の場所でジャンプすれば、パネルの場所に出るぞ。



ステージの入口

近くに土管を出現させるパネルがあるからね



新しく覚えるアクション

ワンダーウイング

ここで覚えるのは1つ。覚えなないとボトルズに注意されるよ



アイテムデータ

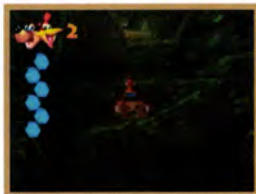
×40 ×20
×15 ×5



まずは巨大なクランカーを浮上させることが先決。そうすれば、クランカーの中に入ることが出来るんだ。

1 水中には通路がたくさんあるんだ

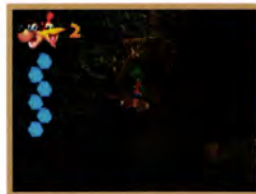
その中のひとつを進んでいくと……息継ぎに気をつけてね。



左の酸素メーターに注意してね

2 Bボタンで速く泳げるからね

同じく、水中の通路を進んでいくと違う場所に出現できるんだ。



敵もたくさんいるみたいだね

3 水中のさらに奥深くまで潜ろう

クランカーはどうやら鎖でつながれているみたい。どうやって助ける?



これをどうにかすればいいみたいだね

4 浮上したクランカーに乗ってみよう

クランカーが浮上すれば、上の方にあったものも取れるんじゃない?



尻尾の方にも登っていきそう

5 尻尾が行けるなら頭の方だって……

そう、次は頭の方に行ってみよう。何やら、さらに上にあかれそう。



タイミングよく飛び乗ってみてね

6 クランカーって虫歯なの?

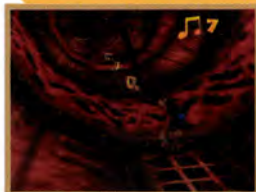
せっかく浮上したクランカーなのに、まだ悩みがあるらしいぞ。



歯の痛みって辛いだよ

7 それではクランカーの中に!!

頭の方から入ってみようかな。



ちょっと怖い罫が仕掛けられている

8 もっともっと奥に進んでみよう

ついにボトルズ発見。その先には?



ここでボトルズを発見できるんだ

9 輪っかがあったらくぐりたくなるよ

全部時間内にくぐり抜けられるかな。



よつく探すとリングがあるからね

10 おなじみ、ジンジョー5匹だ

全部すぐに見つけられるかな?



水中の奥深くまで探さないと見つからない

ジグソーパネルの場所 見つけた。グランチルダのパネル

このステージでのグランチルダのパネルの場所は、何とクランカーの中。なんでこんな所にあるんでしょう? でも見つけたら、くちははバスターで踏みつけておいてね。あんな所にピースが出現するぞ。



見つけた左側に出現するんだ

STAGE ブクゲコぬま

ぶくぶくゲコゲコの気味が悪いステージだぞ

このステージでは入ると体力が減ってしまう沼があるんだ。これを切り抜けるには……。そう、またしても新しいアクションを覚えることになるぞ。

ジグソーピースのヒントはコレ!!

ここではマンボ・ジャンボの魔法を使った変身ができるぞ。
何に変身できるかは下を見て!! 変身後には熱いバトルも!!

1 まずはタ〜イム アタックだぜ!!

狭くて高いところを急いで走る!! 高所恐怖症には耐えられないかも……



カズーイで歩いていった方がいいぞ

4 ジャンプジャンプ で大ジャンプ

またしても高所恐怖症の皆さんには大変な場所です。目をつぶらないで。



緑のジャンプマークで飛んでいこう

7 金色ワニの お願い聞こうよ

クロコタスの頼みを聞いてね



全部で5匹いるんだ。どこにいる?

10 もちろん ジンジョーです

高い所も見逃さないでね



こんな所で見つけたジンジョー!!

2 巨大なタマゴは 誰の落とし物?

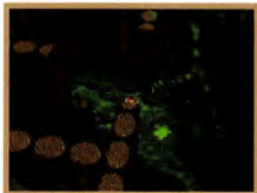
なんだか巨大なタマゴが落ちているぞ。しかもバツテンマーク付き?



バツテンマークは「つつく」でしょう

5 せま〜い所を 落ちないでいこう

緑の迷路を抜けたら、ピースのスイッチ発見。さっそく踏んでみよう



この狭さに足を踏み外さないでね

8 今度は困った カメさん登場だ

カメさんの悩みは足なんだって。



それでは遠慮なくいさましよう

3 戦って勝ち取れ!! 敵はカエルだ!!

縄張りにはうささいカエル君たちとの熱いバトルが開幕するのだ



やつつけてピースを勝ち取れ!!

6 マンボで変身!! 何に変身できるかな

お待ちかねの変身タイム。ここではドクロが10個ないと変身できないぞ。



ジャジャーン!! 変身完了!! なのだ

9 マエストロを うならせられるか?

今度は音楽ゲームで勝負だぜ!!

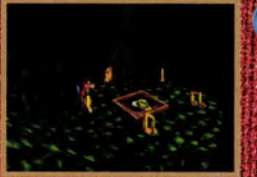


マリオ願負けのカメ踏みなんだ

マンボ魔法 フルピース

グランチルダのパネルは迷わず踏んで!!

このステージでのパネルの場所はわかるんだけど、ピースの出場所がわからないってことになるかも。よ〜く推理してみよう。180のオンブピラを入れてすぐに妙なソボがあったね。



ここに入るにはど〜ぞ

ステージに入るには?

ピース×7 音楽×180

ジグソーパネルの場所

パネルは「クランカーのどうくつ」入口付近から。



ステージの入口

入口は180のオンブピラを越えた先にあるぞ



新しく覚えるアクション

あしながくつ

これなら毒沼だってへっちゃらだ。



アイテムデータ

地球×50 羽×30
バナナ×10 頭×10



STAGE フローズンズンやま

大雪山でさあ大変。につっき雪だるまを倒せ!!

今度は雪のステージ。滑って歩きにくいし、イヤな雪だるまが雪球を投げてくるので、結構大変。体力に気をつけておかないと辛いことになるぞ。

ステージに入るには?

✖8 ✖260

ジグソーパネルの場所

ブクゲコめま入口の奥のほうに行くとパネルがあるぞ。



ステージの入口

巨大なグランチルダの頭のほうに行くとパネルがあるぞ。



新しく覚えるアクション

くちばしミサイル

ここで覚えるアクションもひとつだ。



アイテムデータ

✖50 ✖75
✖15 ✖10

ジグソーピースのヒントはコレ!!

雪球が結構当たるので注意。最初に雪だるまを倒しておく方がいいぞ。赤い羽の補充も忘れずにね。

1 一番大きい雪だるまから探していこう

ステージ中央にで〜んと構える巨大雪だるま。まずは彼から探そう



♪ なんだが大きなパイプの中には……

4 につっきアイツをやっつけろ!!

雪球をガンガン投げてくる、につっきアイツを倒すときがきたのだ!!



♪ 狙うは帽子のパッテ

7 ツリーに花を咲かせましょう?!

ツリーに電飾をつけたいんだけど……



♪ ジャマするヤツらがすんこいイヤだぞ

10 がんばってジンジョー探し!!

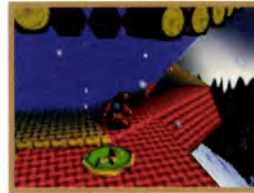
おなじみジンジョー探しだ



♪ 凍える前に見つけてあげようね

2 そり発見!! 乗ってみたら、なんと!!

大きな雪だるまの所で発見したそりに乗ると、なんと着いた場所は?!



♪ どんでもない所に着地するんだけど

5 そりレースでかつとぼそうぜ

今度はクマさんとそりレース。レース自慢の人なら腕試ししてみてね。



♪ コースを覚えて楽勝だぜ!!

8 かわいい小熊にプレゼントを!!

ステージに落ちてるプレゼント探し。



♪ 小熊に全部届けてあげよう

3 もうひとつ巨大雪だるまにあるぞ

これは飛んでいかないと取れない場所にあるんだ。さてどこかな?



♪ パッテンマークはつつく印だ

6 そりレース再戦!! 今度も勝つぞ!!

今回もマンポの魔法で変身できるぞ。お友達になれるかな?



♪ さて一体何に変身できるのかな

9 そりレース再戦!! 今度も勝つぞ!!

またもやそりレースで勝負になるぞ。



♪ 今度はちよっと手強いかもね

マンポポイントでジグソーピース グランチルダパネルはどこかな?

ツリーの上を飛んでいるとパネルは発見できるよね。さて、そのピースがどこに出てくるかがこれまた難問。「フローズンズンやま」に入る前の場所に……



♪ どのパネルを探せばいいかな



STAGE ゴビバレーさばく

アツアツ砂漠だ。なんか飲みてえ〜

雪山から一転、今度はあつちい砂漠が舞台。ココも飲み込まれちゃうと大変なことになる流砂などトラップが満載なんだ。早くボトルズを探そうぜ。

ジグソーパズルのヒントはコレ!!

ステージの難易度がだんだんあがってきたので、簡単にはピースは取れないぞ。アクションのタイミングに注意。

1 飛んでくぐったその場所は?

まずは、大空を飛べるパネルを探そう。そうしたらココに行くんだ。



これでどこかのトビラが開くぞ

4 またまたくぐって飛んで飛んで

今度はたくさんのわっかをくぐって飛んでいきましょう。



1つたりとも迷さないようにね

7 砂漠にラクダはつきものだよ

そのラクダは一体どこにいるのかな?



助けてあげればいいてあるかも

10 お約束ジンジョーですよ

あつちい所にもジンジョー5匹だ



早く助けてあげないとな

2 スフィンクス?! くの好物は?

大きいスフィンクスくんのいる場所がヒント。彼に何かをあけてみよう。



これまた新しいトビラが開くのだ

5 タイムアタック発動!! 負けるな

時間制限内に目的地につくこと。これまた結構シビアなのだ。



急いで急いで、でも慌てずにな

8 ステージ最初にいたアイツって

ラクダくんを助けるといいかもね。



彼は水を欲しがっていたんだっけ

3 ピラミッドの中のバズルって?

バズル好きのみなさんお待ちせ。またしてもバズルですよ〜!!



さてどうすると解けるのかな?

6 今度は小さいスフィンクスだ

今度は小さいスフィンクスに何かをあけてみましょうね。



今度はピースまで道のりが大変だ

9 流砂の向こうにいる敵を撃て

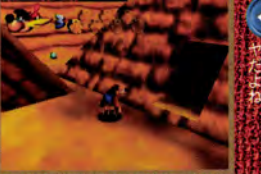
ピースを取れ。敵はグラッパだって。



こいつからピースを奪おうぜ

7.5 ジンジョーの謎 ピラミッドの迷路の中にヤツが!!

ヤツって言ってもグランデルタのパネルのことね。これはピラミッドの中にある巨大迷路のどこかにあるぞ。よ〜く探して踏みつけておいてね。ピースの出現場所はわりやすいのだ。



ここにはミンティアが

ステージに入るには?

🧩 × 9 🎵 × 350

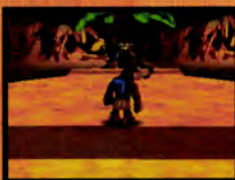
ジグソーパズルの場所

真っ赤に燃える溶岩の広間においてあるぞ



ステージの入口

入り口は例のツポのある広間から行ける。



新しく覚えるアクション

ターボシューズ

このシューズがあれば楽チンだぜ。



アイテムデータ

🧊 × 50 🍌 × 70
🌾 × 10 🧠 × 10

